



Nenningen Weissenstein



Stadt Lauterstein

BÜRGERINFORMATION

Monninger Federn



Druckfedern
Zugfedern
Schenkelfedern
Torsionsfedern
Drahtbiegeteile
Flachfomfedern

MONNINGER FEDERN GMBH
Hauptstraße 94
73111 Lauterstein
TEL +49 7332 9626-0
FAX +49 7332 3226
www.monninger-federn.de
info@monninger-federn.de



Liebe Leserinnen und Leser,

zum zweiten Mal legt die Stadt Lauterstein eine Bürgerinformationsbroschüre auf. Sie finden interessante Infos über unsere Stadt, Sehenswürdigkeiten, Kontaktdaten und vieles mehr.

Besonders freuen wir uns bei der zweiten Ausgabe darauf, dass es sich um ein „heimisches“ Produkt aus Lauterstein handelt. Auch die zweite Erstellung dieser Bürgerinformationsbroschüre konnte mit der freundlichen Unterstützung des heimischen Gewerbes und mit der Stadt verbundenen Unternehmen sowie der örtlichen Gastronomie möglich gemacht werden. Dadurch kann Sie Ihnen kostenlos zur Verfügung gestellt werden. An alle, die durch ihr Inserat die Realisierung tatkräftig unterstützt haben, geht mein herzliches Dankeschön!

Die Broschüre enthält für alle Bürger, Neubürger und Gäste von Lauterstein viele interessante Informationen. Sie soll als Ratgeber und Wegweiser für neue Mitbürger eine kleine Starthilfe sein und kann das bessere Kennenlernen der neuen Umgebung erleichtern. Denn Lauterstein hat für Sie als Bürger oder Kurzurlauber, als „Alteingesessener“ oder „Neuankömmling“ vieles zu bieten.

Mit dieser Broschüre möchten wir Ihnen interessante Eindrücke vermitteln und Appetit auf mehr machen. Seien Sie neugierig auf die Stadt Lauterstein!

Gleichzeitig möchten wir mit der Informationsbroschüre auch über die Strukturen der Stadt, über alle wichtigen Einrichtungen und Anlaufstellen für Fragen und Probleme informieren. Unsere Vereine bieten eine Vielzahl an Möglichkeiten, aktiv in kultureller, sportlicher oder gesellschaftlicher Weise am Gemeindeleben teilzuhaben und Ihre Freizeit interessant und abwechslungsreich zu gestalten.

Herzlich willkommen in Lauterstein

Nutzen Sie diese Angebote. Insbesondere als Neubürger(in) können Sie schnell persönliche Kontakte mit Gleichgesinnten knüpfen.

Als Bürgermeister lade ich Sie gerne dazu ein, sich aktiv am Gemeindeleben zu beteiligen. Stadtverwaltung, Gemeinderat und Bürgermeister pflegen einen offenen und transparenten Umgang mit dem Bürger. Suchen Sie bitte den direkten Kontakt mit uns.

Wir stehen Ihnen als Dienstleister, Kümmerer und Lotse mit Rat und Tat zur Seite.

Sollten Sie noch Fragen haben, stehen wir Ihnen im Rathaus für weitere Auskünfte jederzeit gerne zur Verfügung.

Fühlen Sie sich wohl in Lauterstein!

Es grüßt Sie herzlich

Michael Levy





auer
Fruchtsäfte

100% Frische
aus der Region

73111 Lauterstein | www.auer-fruchtsaeffe.de

Inhaltsverzeichnis

Grußwort des Bürgermeisters Michael Lenz	3
Inhaltsverzeichnis	4-5
Geschichte, Wissenswertes und Sehenswürdigkeiten	6-11
was - wer - wo	12-13
Zahlen, Daten, Fakten ■ Der Gemeinderat	14-15
Die Stadtverwaltung ■ Für Lauterstein zuständige Behörden	16-17
Ortsplan	18-19
Grundschule in Lauterstein ■ Schulen in Nachbargemeinden	20
Kindergärten	21
Turn- und Sportstätten ■ Kids ■ Bäder in Lauterstein	22-23
Senioren ■ Soziale Einrichtungen	24-25



KÜCHENATELIER

Küchenstudio • Bau- und Möbelschreinerei

**Bei uns steht persönliche Beratung
im Vordergrund.**

Denn erst wenn wir Sie und Ihre Bedürfnisse kennen,
können wir auch die perfekte Küche mit Ihnen zusammen planen.

Schauen Sie mal vorbei.

KÜCHENATELIER

Bau- und Möbelschreinerei
Kowatzki & Schwarzkopf GbR
Hauptstraße 257
73111 Lauterstein - Weißenstein

Tel.: 07332 92473-0
Fax: 07332 92473-29
info@ks-kuechenatelier.de
www.ks-kuechenatelier.de

GEIGER
Landbäckerei

aus Tradition lecker

Landbäckerei Geiger · Degenfelder Straße 19 · 73111 Lauterstein
Mail info@landbaeckerei-geiger.info · Web www.landbaeckerei-geiger.info
Fon 0 73 32 / 61 83 · Fax 0 73 32 / 92 23 92

Unsere Spezialität: Original Holzofenbrot!

Nenningen · Treffelhausen · Gussenstadt · Böhmenkirch · Eybach · Ottenbach



Kirchen und religiöse Gemeinschaften	25
Ärzte, Kliniken ■ Banken und Sparkassen	26
Versorgung, Entsorgung, Wiederverwertung	27
Einkehren, Verweilen und Genießen in Lauterstein	28-29
Vereine und Verbände	30-31
Checkliste für Ihren Umzug ■ Impressum	32-33
Notruf Tafel	34

Autohaus Zillier GmbH

Ihr Autohaus für alle Fabrikate

EU FAHRZEUGE ZU TOP-PREISEN

NEU- UND GEBRAUCHTWAGEN

OPEL-WERKSWAGEN

FINANZIERUNG UND LEASING

REPARATUREN ALLER ART

UNFALLINSTANDSETZUNG

EIGENE LACKIEREREI

HAGELSCHADEN-INSTANDSETZUNG

FAHRZEUGVERMIETUNG

24H-TANKSTELLE



ZILLER GMBH
HAUPTSTRASSE 208
73111 LAUTERSTEIN

FON 0 73 32 - 50 55
FAX 0 73 32 - 46 89

INFO@AUTOHAUS-ZILLER.DE
WWW.AUTOHAUS-ZILLER.DE

„Banking wie ich es will“

Ein Konto – viele Möglichkeiten

VR-GiroOnline

Ihr Konto ist jederzeit und überall für Sie erreichbar – ob persönlich, im Internet, am Automaten oder per Handy. Gleichzeitig bietet Ihnen unser VR-GiroOnline eine attraktive Guthabenverzinsung sowie günstige Sollzinsen. Und das alles ohne Kontoführungsgebühren. **Vergleichen Sie uns.**

Jetzt informieren unter:
www.volksbank-goeppingen.de

Volksbank Göppingen eG

Stadt Lauterstein

Die rund 2.600 Einwohner zählende **Stadt Lauterstein** ist im Zuge der Gemeindereform 1974 durch Zusammenschluss von **Nenningen** und **Weißenstein** entstanden. Lauterstein liegt im Tal der Lauter an der Bundesstraße 466 zwischen Süßen und Heidenheim. Nördlich der Stadt ragt der 717 m hohe Kreuzberg empor, von wo aus sich eine herrliche Aussicht über die Albkette vom Messelstein über Hohenstaufen, Rechberg und Stuifen bis hin zur Teck bietet. Etwas weiter nördlich schließt sich ihm die höchste Erhebung der Gegend an, das Kalte Feld mit einer Höhe von 781 m. Zwischen ihm und dem westlich gelegenen Heldenberg liegt im malerischen und zugleich sagenumwobenen Christental ein Stausee, der 1977 eingeweiht wurde, um den Stadtteil Nenningen vor Hochwasserschäden zu schützen. Jeweils einzeln oder miteinander verbunden laden diese zu landschaftlich reizvollen Panoramawanderungen ein.



Das frühere Städtchen Weißenstein wurde 1241 erstmals urkundlich erwähnt und wuchs um die in der ersten Hälfte des 12. Jahrhunderts entstandene Burg herum und wurde laut Urkunde vor dem Jahr 1384 von den Herren von Rechberg zur Stadt erhoben. Sein heutiges Aussehen erhielt das **Schloss Weißenstein** Beginn des 17. Jahrhunderts. Die Geschichte des Schlosses und der früheren Burg reicht gleichfalls bis ins Jahr 1241 zurück. Heute befindet es sich in Privatbesitz, darin ist ein Institut für wissenschaftliche Fotografie untergebracht. Das Schloss und das KAGE Museum der Mikrofotografie sind auf Anfrage offen für Besucher aller Art.

Vom **Schloss** aus führt ein gedeckter Gang zur unterhalb liegenden Stadtpfarrkirche **Mariä Himmelfahrt**. Diese Barockkirche wurde 1716 - 1719 erbaut, der Innenausbau 1739 vollendet.

WEITER SEITE 8





Stadtpfarrkirche Mariä Himmelfahrt

- die Zwillingschwester der Ave-Maria-Kirche von Deggingen.

Diese Barockkirche, lange Zeit Grablage der Rechbergschen Patronatsherren im Schloss, wurde 1717-1719 vom Baumeister Christian Wiedemann im Verbund mit seinen Handwerkern zur Wallfahrtskirche umgestaltet. Weil sie auch gleichzeitig an der Wallfahrtskirche Ave-Maria in Deggingen arbeiteten, wurde die Stadtpfarrkirche Weißenstein zu ihrem Zwilling.

Der damals verlängerte Chor blieb weiterhin der Kirchenpatronin Maria und ihrer Himmelfahrt vorbehalten, wie Deckengemälde und Altarblatt verdeutlichen. Das Langhaus wurde für die Verehrung eines Partikels vom Heiligen Kreuz Christi, den Veit Ernst von Rechberg aus Rom mitgebracht hatte, hergerichtet. Dazu entwickelte man ein eigenes Gestaltungsprogramm für die Seitenaltäre und die Deckengemälde. Im Jahr 1798 wurde dort das Altarbild Mariä Himmelfahrt eines unbekannt bayerischen Malers eingefügt.

Öffnungszeiten: täglich



Dieses Gotteshaus war mehrere 100 Jahre lang Grablege der Gräflich von Rechberg'schen Patronatsfamilie. Das die Kirche umgebende historische Städtle wurde in den 90er-Jahren des vorigen Jahrhunderts ansprechend saniert.

Nenningen wurde 1270 erstmals urkundlich erwähnt. Bis ins 15. Jahrhundert lässt sich die Geschichte der helfensteinischen Ministerialfamilien von Nenningen nachweisen. In der am Ufer der Lauter stehenden **Friedhofskapelle** von 1582 steht die 163 cm hohe **Pietà** aus Lindenholz, ein Spätwerk des berühmten bayrischen Hofbildhauers **Ignaz Günther**. Es ist dem Patronatsherrn Freiherr Max Emanuel von Rechberg und Rothenlöwen, der Oberhofmeister am bayrischen Hof war, zu verdanken, dass eine Plastik von solcher Weltgeltung ihren Weg nach Nenningen fand. Die Plastik wurde schon in Ausstellungen in London und Paris sowie auf der Weltausstellung 1958 in Brüssel gezeigt.

Die **Pfarrkirche St. Martinus** in der Ortsmitte des Stadtteils Nenningen wurde 1910 an der Stelle einer ehemaligen Wehrkirche im Stil der damaligen Zeit errichtet und bewusst schlicht gehalten.

Heute präsentiert sich Lauterstein als eine Stadt, in der Tradition und Moderne sanft in Einklang gebracht sind. Historische Gebäude und Sehenswürdigkeiten, und eben auch öffentliche Einrichtungen wie zum Beispiel zwei Kindergärten in kirchlicher Trägerschaft, eine Grundschule, ein reges Vereinsleben im Sport- und kulturellen Bereich und vieles mehr.

Freundliche **Wander- und Radwege** laden dazu ein, eine idyllische Gegend auf besondere Weise kennen zu lernen. Besonders das Christental mit seinen Wacholderheiden, dem Stausee und dem großen Laubwald bietet nicht nur im Herbst Möglichkeiten für reizvolle Wanderungen. Der beste Blick auf die Stadt Lauterstein und das Lautertal erhält man nach einem kurzen Aufstieg zum Kreuzberg, der bei guter Sicht mit einem Panorama bis zum Hohenstaufen aufwarten kann.

Für Entspannung, Erholung und Spaß sorgt auch das romantisch gelegene Freibad in Weißenstein (Siehe Seite 23).

WEITER SEITE 11





Schloss Weißenstein

Die ursprüngliche Burg der Ritter von Weißenstein wird erstmalig um 1241 erwähnt. 1384 kommen die Grafen von Rechberg in den Besitz der Burg. Die mit einem barocken Altar versehene Schlosskapelle wird 1471 erstmals genannt. Schloss Weißenstein erhielt sein heutiges Aussehen mit Staffelgiebeln, Türmen, Erkern und Galerien zu Beginn des 17. Jahrhunderts. Eine echte Rarität ist der überdachte Kirchgang, der direkt vom Schloss zur Kirche in Weißenstein führt. Seit 1971 ist Schloss Weißenstein in Privatbesitz der Familie Kage und als Hochburg der Mikrofotografie weltweit bekannt. Seit 1971 ließen Manfred Kage und seine Familie umfangreiche Restaurierungsarbeiten am gesamten Schloss und der Schlosskapelle durchführen. Die Familie Kage legt größten Wert auf den Erhalt des denkmalgeschützten Gebäudes und betrachtet diese verantwortungsvolle Aufgabe als Lebenswerk. Heute ist das von Manfred P. Kage 1959 gegründete Unternehmen KAGE Mikrofotografie ein Familienunternehmen, das von Manfred Kage, seiner Frau Christina, Tochter Ninjanadine und ihrem Ehemann Oliver Kage geleitet wird. Die wunderbaren Mikrokosmen winzigster Organismen, botanische oder zoologische Details sowie Kristall- und Oberflächenstrukturen mit modernsten Techniken in kunstvolle „Science Art“-Fotografien und -Filme zu verwandeln und sie so jedem Menschen greifbar nahe zu bringen, ist seit nunmehr 50 Jahren Ziel von KAGE Mikrofotografie. Das Schloss Weißenstein beherbergt neben dem Institut für wissenschaftliche Fotografie auch ein Museum für Mikrofotografie, das interessierten Besuchergruppen nach Anmeldung zugänglich gemacht wird. In einer ca. 2-stündigen Reise kann man in gänzlich neue Sehwelten vordringen und Strukturen jenseits des Sichtbaren erleben. Natürlich wird auch die kunstvoll ausgemalte Schlosskapelle aus dem 15. Jahrhundert besichtigt und man erhält einen Einblick in die historische Geschichte des Schlosses.

Öffnungszeiten:
Kontakt Daten und Webseiten:

Gruppenführungen auf Anfrage
www.kage-mikrofotografie.de
www.schlossweissenstein.de



Alle markanten Punkte Lautersteins, auch aus der Geschichte der Stadt, können bei einem Spaziergang entlang des Radweges erfahren werden. Auf dieser Spurensuche zu Fuß oder mit dem Rad gibt es an jeder Schautafel interessantes zum Ort und seiner Vergangenheit dargestellt.

Die **vielseitige Gastronomie** bietet für jeden das Richtige, so dass man nach der Wanderung, dem Spaziergang, der Radtour oder

dem Freibadbesuch auch das leibliche Wohl pflegen kann. Lauterstein lädt zu jeder Jahreszeit ein. Im Frühjahr, Sommer und im Herbst zum Wandern und Radfahren, im **Winter** können sich die Besucher bei günstigen Schneeverhältnissen an kilometerlangen gespurten **Loipen** austoben.

Besuchen Sie Lauterstein und lassen Sie sich von der reizvollen Landschaft, den Sehenswürdigkeiten und der Gastronomie verzaubern.

Sie sind herzlich willkommen!

Spurensuche am Fuße des Albtraufs Geschichte und Kleinode in Lauterstein



Historische Gebäude und Einrichtungen, geschichtliche Hintergründe – Bekanntes und weniger Bekanntes lässt sich entlang des Radweges durch die beiden Stadtteile Nenningen und Weißenstein erfahren.





Die Nenninger Pietà

Die kleine Nenninger Friedhofskapelle birgt einen Schatz, um den viele internationale Museen die Stadt Lauterstein beneiden. Zwischen 1770 und 1772 herrschte aufgrund eines vulkanischen Winters in ganz Mitteleuropa eine verheerende Hungersnot. Unzählige Menschen fielen ihr zum Opfer. Bis 1774 hatte sich die Lage soweit verbessert, dass die Nenninger Pläne schmiedeten. Die alte Kapelle am Weg zu den Feldern und Wiesen wurde abgerissen. Dann entstand die neue Kapelle als ein einzigartiges Gemeinschaftswerk: Der junge Patronatsherr, Maximilian Emanuel von Rechberg, stiftete das gesamte Baumaterial, die Kirchenverwaltung bezahlte den geschätzten Schwäbisch Gmünder Baumeister Johann Michael Keller und die Nenninger Bevölkerung baute die Kapelle. Eine Figurengruppe, bei der die trauernde Muttergottes ihrem gerade am Kreuz verstorbenen Sohn Jesus direkt nach seiner Abnahme vom Kreuz ein letztes Mal auf ihrem Schoß hält, wird mit drei Begriffen bezeichnet, die jeweils einen ausgewählten Schwerpunkt dieser Szenerie hervorheben. Der Begriff Pietà kommt aus dem Italienischen und bedeutet Mitleid oder Frömmigkeit. Er hebt die Wirkung eines derartigen Bildwerkes auf seine Betrachter hervor. Der Begriff der Marienklage betont in erster Linie den Schmerz der Muttergottes - und des Betrachters - beim Anblick ihres verstorbenen Sohnes. Der Begriff Vesperbild leitet sich aus dem lateinischen 'vespera' = Abend ab. Das Vesperbild bezeichnet also den Zeitpunkt, von dem man annimmt, dass Jesus vom Kreuz abgenommen und in die Arme seiner Mutter gelegt worden war. Die aus zahlreichen Einzelteilen zusammengesetzte Günther-Pietà in Nenningen besitzt einen Epochencharakter in der Kunstgeschichte.



Öffnungszeiten: täglich
weitere Infos: www.pieta-nenningen.de

WIDEG

AUTOMATEN

www.wideg.de



BMS Finanzkonzepte
Ihr Partner für Ihre persönliche Finanzplanung

unabhängig objektiv kompetent



Ihre **ZUKUNFT**
ist **UNSER ZIEL**

Finanzanalyse Geldanlagen Investmentfonds
Altersvorsorge Finanzierungen Bausparen Versicherungen
www.bms-finanzkonzepte.de

BMS Finanzkonzepte GmbH & Co. KG

Rüdiger Brell, Elmar Mettchen
Hauptstraße 4, 73072 Donzdorf

Telefon 07162-9 47 98 38

E-Mail info@bms-finanzkonzepte.de

Weitere Geschäftsadressen:

Andreas Speer
Bürenweg 4, 73102 Birenbach
Telefon 07161 - 5 04 77 22

Rüdiger Brell
Mörrikestr. 3, 73111 Lauterstein
Telefon 07332 - 92 25 10

Liebe Leserinnen, liebe Leser!

Sie finden hier eine wertvolle Einkaufshilfe: einen Querschnitt leistungsfähiger Betriebe aus Handel, Gewerbe und Industrie, alphabetisch geordnet. Allen Betrieben, die mit ihrem Inserat die kostenlose Verteilung ermöglicht haben, gilt ein herzliches Dankeschön.

UNTERNEHMEN	SEITE
AlbWerk	35
Apotheken Gropper und Gropper	24
Apothek - Rathaus Apotheke Böhmenkirch	26
ARKO24 GmbH - Taxiunternehmen	32
Atelier Kurikorium	30
AUER Fruchtsäfte	4
Autohaus - Ziller GmbH	5
BMS Finanzkonzepte GmbH & Co. KG	12
Direktvermarkter - Albhof	30
Direktvermarkter - Edelmann's Hof	28
Edelstahlmanufaktur Ben Fee	13
Energietechnik - Ziller	32
Ferienwohnung Christental	29
Ferienwohnung Schmidt	29
Ferienwohnung Traa	28
Frisuren Studio Ilona Schultheis	31
Gaststätte Ställe - das Kneip-o-rant	29
Gaststätte und Partyservice Schielein	12

Schielein
GASTSTÄTTE



PARTYSERVICE

73111 Lauterstein • Tel. 07332 / 5825

www.schielein-service.de

UNTERNEHMEN

SEITE

Hotel Garni Silberdistel	29
Holzbau Nägele	31
KAGE Mikrofotografie / Schloss Weißenstein	36
KFZ-Meisterbetrieb - Klaus Epple	26
Küchenatelier, Bau- und Möbelschreinerei Kowatzki & Schwarzkopf GbR	4
Landbäckerei Geiger	4
Landgasthof Linde	28
Landgasthof - Pension Heldenberg	29
Landschaft- & Gartengestaltung - Andreas Grupp	13
Landmetzgerei Lang	28
Malerwerkstätte - Uwe Ohnesorg GmbH	27
Mediengestaltung / Fotografie - GOgrafix	36
Messelstein-Verlag GmbH	33
Metzgerei + Partyservice Nagel	29
Monninger Federn GmbH	2
Sanitär- und Heiztechnologie - Weinbuch	27
Sanitär & Badsanierung, Heizung & Solar, Haustechnik - WRuess	26
Sozialstation St. Martinus Donzdorf	24
Volksbank Göppingen eG	5
VTG Straub - Ingenieurgesellschaft mbH	15
WIDEG Automaten	12



Andreas Grupp
Landschafts- & Gartengestaltung

Brunnenstr. 3 | Lager: Hauptstr. 68
73111 Lauterstein-Nenningen - Tel.: 07332 / 923234

**Wussten Sie, dass wir Ihnen helfen können
ihre Garten Visionen zu verwirklichen?**



Wir verwirklichen Ihre Gartenträume von der Idee über die Ausführung bis hin zur Pflege, professionell und fachgerecht.



Ferienwohnung Traa

Nicole Traa
Gartenstrasse 11
73111 Lauterstein
Phone: 07332/3089884
Mobil: 0151/57718627



e-Mail: fewo-traa@t-online.de
Web: www.lauterstein-ferienwohnung.de

Ben Fee Edelstahlmanufaktur

Hauptstraße 71
73111 Lauterstein
Web: benfee.de
Mail: info@benfee.de
Fon: 07332 93 70 272

Geländer, Treppen, Handläufe, Überdachungen,
Möbel, Sonderanfertigungen, u.v.m.



Zahlen, Daten, Fakten über Lauterstein und den Gemeinderat

Bundesland	Baden-Württemberg
Geografische Lage	48° 43' N, 09° 52' O
Markungsfläche	23,32 km ²
Höhenlage	Lauterstein: 440 - 778 m ü. NN Nenningen: 470 m ü. NN ■ Weißenstein: 535 m ü. NN
Einwohnerzahlen	Lauterstein: 2.574 (Stand 31.12.2014)
Landkreis	Göppingen
Regierungsbezirk	Stuttgart
Postleitzahl	73111
Telefonvorwahl	07332
Adresse der Stadtverwaltung	Hauptstraße 75, 73111 Lauterstein
Offizielle Website	www.lauterstein.de
Bürgermeister	Michael Lenz

Amtsblatt	Die amtlichen Bekanntmachungen erfolgen im Mitteilungsblatt der Stadt Lauterstein
Erscheinungsweise	freitags
Redaktionsschluss	jeweils dienstags um 12.00 Uhr (Änderung möglich)
Herausgeber	Stadt Lauterstein durch Messelstein-Verlag
Druck und Verlag	Messelstein-Verlag GmbH Schattenhofergasse 7, 73072 Donzdorf Telefon: 07162 91011-0 Telefax: 07162 91011-22 E-Mail: info@messelstein.de
Abonnement private Kleinanzeigen	direkt beim Messelstein-Verlag
Örtliche Presse	NWZ - Neue Württembergische Zeitung Rosenstraße 24, 73033 Göppingen Telefon: 07161 204-0



VORSITZENDER**ANSCHRIFT****KONTAKT**

Bürgermeister
Michael Lenz

Mörikestraße 4, 73111 Lauterstein

Gesch.: 07332 9669-0
Mobil: 0170 5726283
Email: bmlenz@lauterstein.de

MITGLIEDER**ANSCHRIFT****KONTAKT**

Karl-Heinz Auer

Alte Steige 37, 73111 Lauterstein

Privat: 07332 5227

Manuel Brühl

Degefelder Straße 108, 73111 Lauterstein

Privat: 07332 4527

Gerda Edelmann

Stockwiesenstraße 24, 73111 Lauterstein

Privat: 07332 4705

Jochen Eisele

Am Steinriegel 2, 73111 Lauterstein

Privat: 07332 4232

Hildegard Krieg

Steighof 1, 73111 Lauterstein

Privat: 07332 3368

Anke Mädler

Kirchstraße 9/1, 73111 Lauterstein

Privat: 07332 5119

Michael Lang

Stuifenstraße 7, 73111 Lauterstein

Privat: 07332 923521

Wolfgang Pfeffer

Hohe Straße 7, 73111 Lauterstein

Privat: 07332 6327

Konrad Rühle

Alte Steige 47, 73111 Lauterstein

Privat: 07332 4464

Leopold Schmid

Stockwiesenstraße 42, 73111 Lauterstein

Privat: 07332 6728

Jürgen Storz

Stockwiesenstraße 13, 73111 Lauterstein

Privat: 07332 3188

Michael Wehling

Lindenstraße 16, 73111 Lauterstein

Privat: 07332 4987

Die öffentlichen Gemeinderatssitzungen finden im Sitzungssaal der Stadtverwaltung Lauterstein statt. Die genauen Termine werden jeweils mit Angabe der Tagesordnung im Mitteilungsblatt bekannt gegeben. Der Stadtrat besteht aus 12 Gemeinderäten und dem Bürgermeister als Vorsitzendem (13 Stimmberechtigte).

VTG STRAUB

Bauleitplanung, Ingenieurvermessung, Ingenieurgeologie,
Hydrogeologie, Altlasten, Abwassertechnik, Kanalsanierung
Straßenbau, Städtebau, Brückenbau, Bauwerksprüfung,
Hochwasserschutz, Wasserbau, Wasserversorgung, SiGeKo

Hermann-Schwarz-Straße 8, 73072 Donzdorf

Tel.: 07162 / 910 13 - 0 Fax: 07162 / 910 13 - 23 e-mail: info@vtg-straub.de





Die Stadtverwaltung und die zuständigen Behörden

Stadtverwaltung Lauterstein

Hauptstraße 75

73111 Lauterstein

Telefonzentrale: 07332 9669 -0

Telefax: 07332 9669 -27

Internet: www.lauterstein.de

E-Mail: stadtverwaltung@lauterstein.de

Wir sind für Sie da:

Montag:

8.00 -13.00 Uhr

Dienstag, Mittwoch, Freitag:

8.00 -12.00 Uhr

Mittwochnachmittag:

14.00 -18.00 Uhr

Donnerstag:

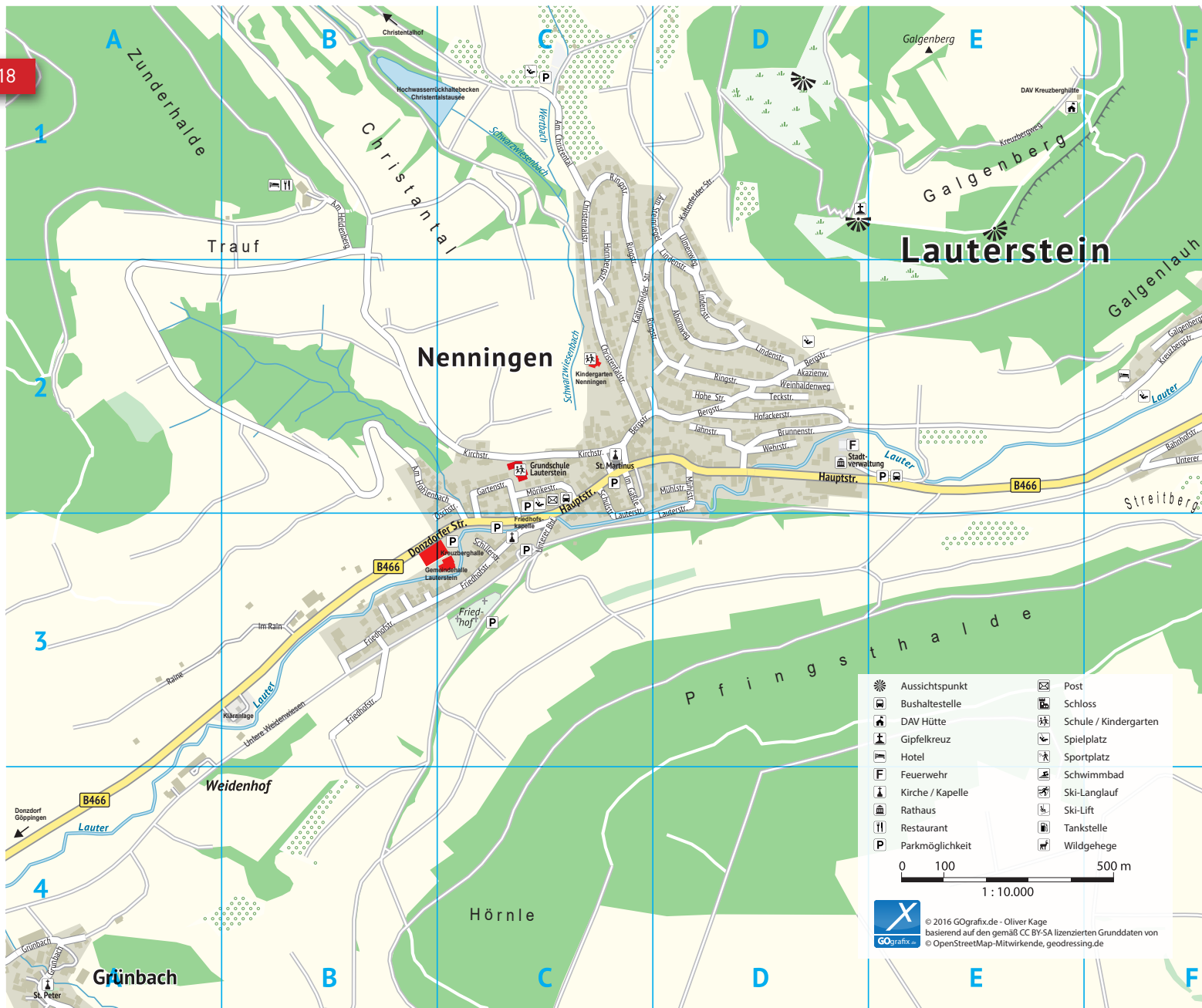
7.30 -12.00 Uhr

AMT / SACHGEBIET	ZI.-NR.	GESPRÄCHSPARTNER / IN	DIREKTWAHL	E-MAIL / MOBIL
Bürgermeister Leitung der Stadtverwaltung Grundsatzangelegenheiten Bebauungspläne / Baurecht	E 3	Michael Lenz	9669 -0 Fax 9669 -27	bmrenz@lauterstein.de
Vorzimmer Bürgermeister / Kämmerei Hallenbelegung Durchfahrtsgenehmigungen Genehmigung für Grillplätze Plakatierungen im Ortsgebiet Vereine Wahlen	E 2	Martina Wiegand	9669 -21 Fax 9669 -27	wiegand@lauterstein.de
Kämmerei Fachbeamter für das Finanzwesen Leiter Hauptamt Geschäftsstelle Gemeinderat Geschäftsstelle Gutachterausschuss Satzungen	E 1	Benjamin Heilig	9669 -20 Fax 9669 -27	bheilig@lauterstein.de
Standesamt / Hauptamt Renten / Soziales Friedhof Wahlen Standesamt Personal	E 6	Felicitas Barth	9669 -12 Fax 9669 -28	fbarth@lauterstein.de



Stadtkasse	E 9	Uwe Messerschmid	9669 -23 Fax 9669 -27	messerschmid@lauterstein.de
Hundesteuer Mahnwesen Holzverkauf Wasser / Abwasser Grund- / Gewerbesteuer				
Einwohnermeldeamt	E 7	Birgit Nave Andrea Recher	9669 -0 Fax 9669 -27	nave@lauterstein.de recher@lauterstein.de
Passamt Fund- / Gewerbeamt Baugesuche Soziales Mitteilungsblatt				
Bauhof		Thomas Matula	9669 -18	mobil 0170 5722312
Förster Stadtwald, Privatwald		Wolfgang Mangold	07332 309419	w.mangold@lankreis-goepplingen.de mobil 0173 6634 675
Freiwillige Feuerwehr Lauterstein Gesamtkommandant		Jan Ziller	924577 Fax 9669 -24	j.ziller@lauterstein.de mobil 0171 6853669
Kommandant Abteilung Nenningen		Christoph Klaus	07332 923164	mobil 0170 5722313
Kommandant Abteilung Weißenstein		Johannes Gauggel	07332 4387	mobil 0160 97409277

BEHÖRDE	ANSCHRIFT	TELEFON
Amtsgericht	73033 Göppingen, Pfarrstraße 25	07161 630
Bundesagentur für Arbeit	73033 Göppingen, Mörikestraße 15	0800 4555500
Deutsche Rentenversicherung (Auskunfts- u. Beratungsstelle)	73033 Göppingen, Schützenstraße 14	07161 960730
Finanzamt	73033 Göppingen, Gartenstraße 42	07161 97030
Forstrevier	73033 Göppingen, Flugplatzstraße 24	07161 68281
Gesundheitsamt	73033 Göppingen, Wilhelm-Busch-Weg 1	07161 97430
Handwerkskammer Region Stuttgart	70191 Stuttgart, Heilbronner Straße 43	0711 16570
Industrie- und Handelskammer Region Stuttgart	70174 Stuttgart, Jägerstraße 30	0711 20050
Landratsamt	73033 Göppingen, Lorcher Straße 6	07161 2020
Notariat	73072 Donzdorf, Hauptstraße 48	07162 2210
Polizeiposten	73072 Donzdorf, Schloss 1	07162 910310



STRASSENVERZEICHNIS:

Akazienweg	D2	Am Steinriegel	D1	Blumenstraße	G2	Galgenbergstraße	F2	Hohenstufenstraße	F2
Alte Steige	H4-I4	Am Weiher	H4	Brunnenstraße	D2	Gartenstraße	C3	Hornbergstraße	C2
Am Christental	C1	Aussiedlerhöfe	J4-K4	Christentalstraße	C2	Grünbach	A4	Im Gäble	C2
Am Heldenberg	B1	Bahnhofstraße	F2	Degenfelder Straße	G2-G3	Haldenstraße	H4	Im Heges	G3
Am Hohlenbach	C3	Bergstraße	C2-D2	Donzdorfer Straße	B3	Hauptstraße	C2-H4	Im Rain	B3
Am Sportplatz	G4	Birkenbuckelweg	K4	Friedhofstraße	B3	Hofackerstraße	D2	Im Städtle	G3
				Fuchsrain	J3	Hohe Straße	D2	Jahnstraße	D2



Josefstraße	G3	Mahdhalde	H4	Raine	A3	Schloßweg	G3	Unterer Bahnhof	C3
Kaltenfelder Straße	D1	Mittlere Mühle	G3	Rechbergstraße	F2	Schulstraße	C2	Unterer Streitberg	F2
Kirchstraße	C2	Mörrikestraße	C2	Ringstraße	C1-D2	Stockwiesenstraße	F1-F2	Untere Weidenwiesen	B3
Kreuzbergstraße	F2	Mühlstraße	D2	Rosenstraße	G2	Streitbergweg	G3	Viehhof	G3
Lauterstraße	C3-D2	Nenninger Weg	F1	Sandmühlenweg	F2-G2	Stuifenstraße	F2	Wehrstraße	D2
Lindenstraße	D1-D2	Öschstraße	C2	Schillerstraße	C3	Teckstraße	D2	Weinhaldenweg	D2
Lützelalberweg	H3-I3	Parlerstraße	G3	Schloss	G3	Ulmenweg	D1	Wiedenäcker	D1

Kindergärten und Schulen



Grundschule Lauterstein

In die Grundschule Lauterstein gehen die Schüler aus den Ortsteilen Nenningen und Weißenstein zur Schule. In der Grundschule sind die Klassen 1 bis 4 einzügig vertreten. Die Schülerzahl liegt bei ca. 80 Schülern.

Die Stadt Lauterstein bietet in den Räumen der Grundschule und in Kooperation mit der Grundschule eine Kernzeitbetreuung sowie ein Mittagessen und eine Nachmittagsbetreuung während den Unterrichtstagen an. Die Kernzeitbetreuung ist montags bis donnerstags von 7.00 bis 12.55 Uhr. Das Mittagessen wird extern angeliefert und wird in der Zeit von 13.00 bis 13.30 Uhr angeboten. Die dann folgende Nachmittagsbetreuung findet in der Zeit von 13.30 bis 15.30 Uhr statt. In dieser Zeit werden unter Aufsicht die Hausaufgaben erledigt. Auch bietet die Nachmittagsbetreuung (teilweise mit Kooperationen der örtlichen Vereine) Lesestunden, Sportstunden, Bastel- und Spielmöglichkeiten an.

Anschrift: Kirchstraße 19
73111 Lauterstein
Telefon 07332 922247
Fax 07332 922248
E-Mail: statistik@04114625.schule.bwl.de
Rektorin: Frau Jutta Sawatzki-Finckh
Schulsekretariat: Frau Christina Holweber
Internet: www.gs-lauterstein.de

SCHULEN IN NACHBARGEMEINDEN

ANSCHRIFT

TELEFON

Messelbergschule (Gemeinschaftsschule)	73072 Donzdorf, Messelbergsteige 35	07162 922610
Rechberggymnasium	73072 Donzdorf, Dr.-Frey-Straße 38	07162 922625
Geschwister Scholl Realschule	73079 Süßen, Schulstraße 4	07162 933320
I.-G.-Fischer-Förderschule	73079 Süßen, Heidenheimer Straße 51	07162 9466970



Katholischer Kindergarten St. Josef

Der katholische Kindergarten „St. Josef“ in **Nenningen** bietet Betreuung für Kinder ab 2 Jahren bis zum Schuleintritt. Die Eltern können aus drei verschiedenen Betreuungszeiten wählen.



Anschrift: Christentalstraße 17
73111 Lauterstein-Nenningen
Telefon 07332 921013
E-Mail: kiga-nenningen@gmx.de

Regelzeit I	Mo - Fr	08.00 - 12.00 Uhr
	Mo - Do	13.30 - 16.00 Uhr
Regelzeit II	Mo - Fr	07.30 - 12.30 Uhr
	2 Nachmittage	13.30 - 16.00 Uhr
Verlängerte Öffnungszeiten	Mo - Fr	07.30 - 13.30 Uhr (täglich frisches Mittagessen möglich)

Katholischer Kindergarten St. Maria

Der katholische Kindergarten „St. Maria“ in **Weißenstein** bieten drei unterschiedliche Betreuungsangebote an. Bereits ab dem ersten Lebensjahr werden Kinder im Kindergarten betreut und auf dem Weg zur Schule begleitet.

Für Kinder, die auch über die Mittagszeit betreut werden (VÖ-Betreuung und GT-Betreuung) gibt es den Mittagstisch im Kindergarten von einem örtlichen Anbieter (gegen zusätzliche Bezahlung).



Anschrift: Degenfelder Straße 63
73111 Lauterstein-Weißenstein
Telefon 07332 6653
E-Mail: kiga.maria@web.de

Regelzeit I	Mo - Fr	08.00 - 12.00 Uhr
	Mo - Do	13.30 - 16.00 Uhr
Regelzeit II	Mo - Fr	07.30 - 12.30 Uhr
	2 Nachmittage	13.30 - 16.00 Uhr
Verlängerte Öffnungszeiten	Mo - Fr	07.30 - 13.30 Uhr
Ganztagesbetreuung	Mo - Do	07.30 - 16.00 Uhr (inkl. Mittagessen)
	Fr	07.30 - 13.30 Uhr
U3-Betreuung ab einem Jahr	Mo - Fr	07.30 - 13.30 Uhr

Turn-_{und} Sportstätten



HALLE	ANSCHRIFT	TELEFON
Kreuzberghalle	Donzdorfer Straße 3 73111 Lauterstein	07332 924582 (Foyer) 07332 924591 (Halle)
Gemeindehalle Nenningen	Donzdorfer Straße 1 73111 Lauterstein	07332 924256 (Küche)
TVW-Halle	Am Sportplatz 8 73111 Lauterstein	07332 4770



Kids

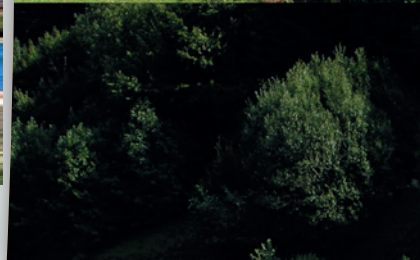
Krabbelgruppe Nenningen

Die Treffen der Krabbelgruppe Nenningen finden immer dienstags von 9.45 bis 11.30 Uhr im Gemeindehaus St. Martinus in Nenningen statt. Kontaktdaten zu den Ansprechpartnern sind über das katholische Pfarramt erhältlich.

Krabbelgruppe Weißenstein

Die Treffen der Krabbelgruppe Weißenstein finden immer donnerstags von 9.45 bis 11.45 Uhr im Haus der Kirchengemeinde in Weißenstein statt.





Beheiztes Freibad

Beheiztes Schwimmer- und Nichtschwimmerbecken, Kinderplanschbecken, Beach-Handball und Volleyball-Feld, Kinderspielplatz, große Liegewiese, Tischtennisplatte, kostenlose Parkplätze, günstige Eintrittspreise, Abendtarife ab 17.00 Uhr

Gastronomie mit kleiner Bewirtung

Damit nicht unnötig Geld ausgeben werden muss, ist das Freibad an Schlechtwettertagen lediglich in der Zeit zwischen 9.00 und 10.00 Uhr geöffnet. Ist das Wetter tagelang sehr schlecht, behält sich die Stadt vor, das Freibad erst gar nicht zu öffnen.

Sie können die Telefonansage über die Rufnummer des Freibades abfragen.

Anschrift: Freibad, Alte Steige 80, Telefon 07332 4448

Öffnungszeiten:

Mai und September: täglich von 9.00 – 19.00 Uhr

Juni – August: täglich von 9.00 – 20.00 Uhr

Nähere Auskunft erteilt auch die Stadtverwaltung

Telefon: 07332 9669-0

oder Freibadkasse: 07332 4448



Sozialstation St. Martinus Donzdorf

Alles aus einer Hand



- ☑ Häusliche Kranken- und Altenpflege
- ☑ Familienpflege
- ☑ Kinderkrankenpflege
- ☑ Mobile soziale Dienste
- ☑ Nachbarschaftshilfe
- ☑ Essen auf Rädern
- ☑ Tagespflege
- ☑ Kurse in Alten- und Krankenpflege
- ☑ Auskunft und Beratungsstelle

- **Träger der Sozialstation:**
Katholische Kirchengemeinde Donzdorf
- **Unsere Kooperationspartner:**
Krankenpflegevereine Böhmenkirch, Treffelhausen, Lauterstein
- **Einzugsbereich:**
Donzdorf, Lauterstein, Böhmenkirch
- **Wir beraten Sie gerne**
Vereinbaren Sie mit uns einen Termin.

zuhause helfen - pflegen - beraten



Hauptstraße 60
73072 Donzdorf
Tel. 0 71 62/9 12 23-0
Fax 0 71 62/9 12 23-26
info@sozialstation-donzdorf.de

Gropper und Gropper: Service ganz persönlich!

„Ein gesunder Geist
in einem gesunden
Körper.“*

* Juvenal, römischer Schriftsteller, 60 - 138 n. Chr.

Da sind Sie bei uns
an der richtigen Adresse.
Und das gleich dreifach.

Die Markt Apotheke
73072 Donzdorf
Wagnerstraße 1

Schloss Apotheke
73072 Donzdorf
Mittelmühlgasse 1

Helfenstein Apotheke
Gesundheitszentrum
73312 Geislingen

SERVICE-TELEFON 07162/912340

TEL 07331/986390

ÖFFNUNGSZEITEN:
MO BIS FR: 8 - 19 UHR
SAMSTAG: 8 - 13 UHR

ÖFFNUNGSZEITEN:
MO BIS FR: 8 - 20 UHR
SAMSTAG: 8 - 13 UHR
SONNTAG: 10 - 12 UHR

ÖFFNUNGSZEITEN:
MO BIS FR: 8 - 19 UHR
SAMSTAG: 9 - 12 UHR


DIE MARKT APOTHEKE
essentia proficere


schloss apotheke
Dr. Barbara Geyer


Helfenstein Apotheke
im GesundheitsCentrum Geislingen





Für Senioren

NENNINGEN

Jeden 2. Und 4. Montag im Monat findet von 9.30 – 10.30 Uhr eine Seniorengymnastik im Gemeindehaus St. Martinus in Nenningen statt.
Ansprechpartnerin: Frau Herbinger, Tel. 07332 64 89

Informationen erhalten Sie auch jeweils über das Kath. Pfarramt, Tel. 07332 5313

WEISSENSTEIN

Jeden letzten Dienstag im Monat findet ab 14.00 Uhr ein Spielenachmittag für Senioren im Haus der Kirchengemeinde in Weißenstein statt.
Ansprechpartnerin: Frau Rösch, Tel. 07332 55 90

Soziale Einrichtungen

EINRICHTUNG

ANSCHRIFT

TELEFON / FAX / E-MAIL

Sozialstation St. Martinus
(Kooperation mit dem Krankenpflegeverein Lauterstein e.V.)

Hauptstraße 60
73072 Donzdorf

Tel.: 07162 91223
Fax: 07162 91223-26
E-Mail: info@sozialstation-donzdorf.de

Kranken-, Alten- und Familienpflege, Nachbarschaftshilfe, Tagespflege, IAV Stelle
(Informations-, Anlauf- und Vermittlungsstelle, Beratung von Pflegebedürftigen und ihren Angehörigen, Auskunft und Beratung)

Krankenpflegeverein Lauterstein e.V.
Vorsitzender: Herr Michael Lenz

Hauptstraße 75
73111 Lauterstein

Tel.: 07332 9669-0
Fax: 07332 9669-27
E-Mail: bmlenz@lauterstein.de

Kirchen und religiöse Gemeinschaften

RELIGIÖSE GEMEINSCHAFT

ANSPRECHPARTNER

ANSCHRIFT

TELEFON / FAX / E-MAIL

Katholisch

Pfarrbüro: Martina Klein

Pfarramt Lauterstein
Hauptstraße 44
73111 Lauterstein

Tel.: 07332 5313
Fax: 07332 3756
E-Mail: PfarramtLauterstein@t-online.de

Gemeindereferentin Elke Lang
Diakon m.Z. Jürgen Spottek
Pfarrer Ronald Bopp

Tel.: 07332 9230516
Tel.: 07332 6208
Tel.: 07332 9230512

Evangelisch

Pfarrerin Kathinka Kaden

Evangelische
Kirchengemeinde Dondorf
Gerhart-Hauptmann-Straße 3
73072 Donzdorf

Tel.: 07162 29511
Fax.: 07162 929434
E-Mail: pfarramt.donzdorf@elk.de
www.donzdorf-evangelisch.de

Ihre wohnortnahe Apotheke



Rathaus Apotheke Böhmenkirch

„Im Dienste Ihrer Gesundheit“

- ✓ Homöopathische Arzneimittel und Schüsslersalze
- ✓ Verleih von Medela Milchpumpen und Babywaagen
- ✓ Aromatherapie
- ✓ Ätherische Öle von Primavera
- ✓ Pflegeprodukte der Bahnhofapotheke Kempten
- ✓ Versorgung mit Inkontinenzartikeln
- ✓ Maßgefertigte Kompressionsstrümpfe und Bandagen
- ✓ Beschaffung von ausländischen Arzneimitteln
- ✓ Eigenprodukte
- ✓ Teespezialitäten nach zertifizierter Arzneibuchqualität

Wir sind Ihr kompetenter Ansprechpartner in allen Fragen rund um die Gesundheit, sprechen Sie uns an!

Mo. - Fr.: 8 - 12.30 Uhr & 14.30 - 18 Uhr, Sa.: 8 - 12.30 Uhr

Friedhofstraße 6 · 89558 Böhmenkirch · Tel.: 0 73 32 / 53 54
Fax: 0 73 32 / 37 22 · E-Mail: info@apotheke-boehmenkirch.de

www.apotheke-boehmenkirch.de

Ärzte^{und} Kliniken

GESUNDHEITSEINRICHTUNG	ANSCHRIFT	TELEFON
Helfensteinklinik Geislingen	Eybstraße 16 73312 Geislingen	07331 23-0
Klinik am Eichert	Eichertstraße 3 73035 Göppingen	07161 64-0
Stauferklinikum Schwäbisch Gmünd	Weitzgauer Str. 85 73557 Mutlangen	07171 701-0
Nächstgelegene Ärzte in Böhmenkirch und Donzdorf.		
Hebammenpraxis „In guter Hoffnung“	Lauterstraße 26 73111 Lauterstein	07332 928 0299
Therapiezentrum Wörle	Gartenstraße 2 73111 Lauterstein	07332 3087090

Banken^{und} Sparkassen

FILIALE	ANSCHRIFT	TELEFON
Volksbank Göppingen eG	Hauptstraße 30	Tel.: 07332 9230960
Filiale Nenningen	73111 Lauterstein	Fax.: 07332 9230991
Kreissparkasse Göppingen	Hauptstraße 37	Tel.: 07162 200 80
Filiale Nenningen	73111 Lauterstein	

KFZ-MEISTERBETRIEB
KFZ-MEISTERBETRIEB



Klaus Eppler

73111 Lauterstein/Nenningen
Hauptstraße 5

Fon: 0 73 32 / 45 36 • Fax: 0 73 32 / 36 50

E-Mail: autoeppler@t-online.de

HU=AU
Inspektion
Alle Marken
Klimaservice
Reifenservice
Autoglasservice
Fahrzeugdiagnose
Unfallinstandsetzung



FACHMARKT

Sanitär & Badsanierung
Heizung & Solar
Haustechnik

■ Viehhof 2 • 73111 Weißenstein
■ Telefon: 07332 / 3337 • Telefax: 07332 / 3267
■ E-Mail: w-ruess@t-online.de

Versorgung Entsorgung Wiederverwertung

ART	ZUSTÄNDIGKEIT
Strom	AEW Geislingen, Telefon: 07331 209-0
Erdgas	aktuell keine Gasversorgung ■ Gaskonzessionierung: Verfahren 2015/2016
Wasser	Stadt Lauterstein, Hauptstraße 75, 73111 Lauterstein
Abwasser	Stadt Lauterstein, Hauptstraße 75, 73111 Lauterstein
Wertstoffhof	Bauhof der Stadt Lauterstein, Hauptstraße 75, 73111 Lauterstein - Öffnungszeiten: Samstags von 9 Uhr - 12 Uhr.
Abfallbeseitigung	Die Hausmüllabfuhrtermine und das „Abfall-ABC“ erhalten Sie bei der Stadtverwaltung, Zimmer E 5. Bitte beachten Sie, dass alle Wertstoffe und Abfälle am Tag der Abfuhr um 6.00 Uhr bereitstehen müssen. Das „Abfall-ABC“ informiert Sie außerdem über die richtigen Entsorgungswege Ihrer verschiedenen Abfälle. Zuständiges Abfallwirtschaftsamt des Landkreises Göppingen: Landratsamt Göppingen, Abfallwirtschaftsamt, Carl-Hermann-Gaiser-Straße 41, 73033 Göppingen, Tel.: 07161 202 -7701 oder 7701, Fax: 07161 202 -7777.
Papierentsorgung „blaue Tonne“	Die Leerung der blauen Tonne erfolgt monatlich. Die Termine entnehmen Sie bitte dem Müllkalender.
Grünmüll	Aktuell befindet sich der Grüngutsammelplatz in Lauterstein, Nenningen, Am Hohlenbach und ist ganzjährig geöffnet. Zukünftig, ab ca. 2017 wird ein vom Landkreis Göppingen betriebener interkommunaler Grünmasseplatz zwischen Steighof und Ortseingang Treffelhausen eingerichtet. Die Öffnungszeiten entnehmen Sie dann bitte dem Mitteilungsblatt oder der Homepage unter www.lauterstein.de
Grünmassesammlung	Die Termine für die Grünmassesammlungen, die von März bis November 5-mal stattfinden, entnehmen Sie bitte dem Mitteilungsblatt.
Schrott- Problemüllsammlung	Den Termin und die Standorte für die jährliche jeweilige Abfuhr entnehmen Sie bitte dem Mitteilungsblatt.

Malerwerkstätte
Uwe Ohnesorg GmbH

- Gerüstbau & Verleih
- Fassadenanstriche
- Wärmedämmung
- Maler- & Tapezierarbeiten
- Dekorative Maltechniken
- Bodenbelagsarbeiten

Streitbergweg 16
 73111 Lauterstein
 Fon. 0171 5188500
 uweohnesorg@gmail.com

www.malerwerkstaette-ohnesorg.de

Leistung aus Prinzip.



Weinbuch - Ihr erfahrener Meisterbetrieb rund um das Thema Bad und Heizung.

Robert-Bosch-Str. 11, 73079 Süssen
 Tel.: 0 71 62 - 9 33 04-0, Fax: 9 33 04-50
www.sanitaer-weinbuch.de

WEINBUCH
 Sanitär- und Heiztechnologie

Kulinarisches und mehr in Lauterstein **Gaststätten**

GASTSTÄTTEN	ANSCHRIFT	TELEFON / FAX / E-MAIL / WEB
Landgasthof Heldenberg Ruhetag: Montag + Dienstag	Am Heldenberg 1 73111 Lauterstein-Nenningen	Tel.: 07332 6661 ■ Fax: 924620 E-Mail: Landgasthof.Heldenberg@t-online.de www.heldenberg.de
Landgasthof Linde Ruhetag: Montag	Im Städtle 17 73111 Lauterstein-Weißenstein	Tel.: 07332 5369 ■ Fax: 3951, E-Mail: landgasthof-linde@hotmail.de www.landgasthof-linde-weissenstein.de
Gaststätte Schielein Ruhetag: Mittwoch	Im Städtle 3 73111 Lauterstein-Weißenstein	Tel.: 07332 5825 www.schielein-service.de
Ställe das Kneip-o-rant	Hauptstraße 201 73111 Lauterstein-Weißenstein	Tel.: 0174 3580031 www.staelle.de
Landbäckerei Geiger mit Bistro / Café	Hauptstraße 15 73111 Lauterstein-Nenningen	Tel.: 07332 6532 www.landbaeckerei-geiger.info

NAHVERSORGUNG	ANSCHRIFT	TELEFON / FAX / E-MAIL / WEB
Landbäckerei Geiger	Hauptstraße 15 73111 Lauterstein-Nenningen	Tel.: 07332 6532 www.landbaeckerei-geiger.info
Landbäckerei Geiger	Degenfelder Straße 19 73111 Lauterstein-Weißenstein	Tel.: 07332 6183 ■ Fax: 922392 www.landbaeckerei-geiger.info
Bäckerei Schmid	Degenfelder Straße 8 73111 Lauterstein-Weißenstein	Tel.: 07332 63 50
Landmetzgerei Lang	Hauptstraße 58 73111 Lauterstein-Nenningen	Tel: 07332 96160 ■ Fax: 961619 www.metzgerei-lang.de
Edelmann's Hof Hofladen - Metzgerei	Birkenbuckelweg 7 73111 Lauterstein-Weißenstein	Tel: 07332 6404 ■ Fax: 4409
Albhof - Hofladen- Milch, Molkereiprodukte und Käse	Birkenbuckelweg 1 73111 Lauterstein-Weißenstein	Tel: 07332 6456 ■ Fax 3406 www.schoembucher.de
Auer Fruchtsäfte und Getränkemarkt	Alte Steige 39 73111 Lauterstein-Weißenstein	Tel: 07332 5227 ■ Fax: 3677 www.auer-fruchtsaefte.de
Walter Ruess Fachmarkt für Bad und Heizung, Haus und Garten	Viehhof 2 73111 Lauterstein-Weißenstein	Tel: 07332 3337 ■ Fax: 3267 www.wruess.de



ÜBERNACHTUNGEN	ANSCHRIFT	TELEFON / FAX / E-MAIL / WEB
Hotel Garni Silberdistel	Kreuzbergstraße 32 73111 Lauterstein-Weißenstein	Tel.: 07332 3732 ■ Fax.: 3736 ■ Web: www.hotel-garni-silberdistel.de E-Mail: hotel-garni-silberdistel@t-online.de ,
Landgasthof Heldenberg	Am Heldenberg 1 73111 Lauterstein-Nenningen	Tel.: 07332 6661 ■ Fax: 924620 ■ Web: www.heldenberg.de E-Mail: Landgasthof.Heldenberg@t-online.de
Ferienwohnung Christental Christine Staudenmaier	Christentalstraße 32 73111 Lauterstein	Tel.: 07332 3695 ■ Web: www.traum-ferienwohnungen.de/112068 E-Mail: christinestaudenmaier@t-online
Ferienwohnung Schmidt Petra Schmidt	Am Steinriegel 5 73111 Lauterstein	Tel.: 07332 3376 ■ Web: www.ferienwohnung-lauterstein.de E-Mail: ppah-schmidt@t-online.de
Ferienwohnung Traa	Gartenstraße 11 73111 Lauterstein	Tel.: 07332 3089884 ■ Web: www.lauterstein-ferienwohnung.de E-Mail: fewo-traa@t-online.de



Hauptstraße 201 · 73111 Weißenstein · Tel. 01 74 / 3 58 00 31
www.staelle.de



Metzgerei NAGEL
+ Partyservice

Gmünder Straße 13
73072 Winzingen
Tel. 07162 - 94 72 572

Privat:
Ringstraße 7
73111 Lauterstein
Mobil 0170 - 31 45 692

Landgasthof - Pension Heldenberg

Familie Wahl



Ihre Oase im Grünen | Mittwoch bis Sonntag durchgehend warme Küche | www.heldenberg.de |

Vereine und Verbände

VEREIN	ANSPRECHPARTNER	ANSCHRIFT	TELEFON
1. Fischereiverein Lauterstein e.V.	Heinrich Geiger	Hauptstraße 233a	07332 5733
Automobilclub Nenningen e.V.	Leo Staudenmaier	Brunnenstraße 13	07332 5167
BUND-Ortsgruppe Lauterstein	Ninja-Nadine Kage	Schloß 1	07332 4317
BUSARUHILFE Deutschland e.V.	Eberhard König	Haldenstraße 9	07332 5885
CDU Stadtverband Lauterstein	Jörg Grupp	Kirchstraße 13	07332 921698
Chorisma	Elke Lang	Stuifenstraße 7	07332 923521
Förderverein Musikverein Nenningen	Andreas Suhm	Kirchstraße 27	07332 3460
Förderverein Pieta Franz Ignaz Günther Nenningen e.V.	Diakon Jürgen Spottek	Hauptstraße 44	07332 6208
Förderverein Grundschule Lauterstein	Sonya Dilbaz	Hauptstraße 269	0151 22207571
Förderverein SG Lauterstein	Johannes Könninger	Degenfelder Straße 13	07162 41400
KAB Nenningen	Diakon Jürgen Spottek	Bergstraße 7	07332 6208
Katholischer Frauenbund Lauterstein-Nenningen	Martina Klein	Friedhofstraße 18	07332 6410
Kleintierzuchtverein Lauterstein e.V.	Danica Boser	Galgenbergstraße 8	07332 4598

Atelier Kurikorium

Kunst & Design aus Lauterstein



Kunst, Kunstassistentz
 kleine Geschenke für drinnen und draußen
 Kunst- und Grußkarten
 Auftragsarbeiten (Stammbaum, Wandbilder,...)
 Restaurationen von Gemälden, Holzschnitzereien*
 Workshops

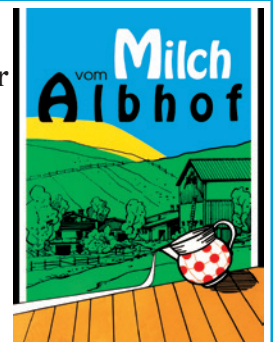
www.kurikorium.de / Fon: (+49) 170 38 64459

Leckeres und Gutes aus Milch: Milch, Milchprodukte und Käse vom Albhof

- sichere Herkunft direkt vom landwirtschaftl. Erzeuger
- Lieferung direkt ins Haus vom Bauernhof aus der Region

Familie Schömbucher - **Albhof**
 Birkenbuckelweg 1, Lauterstein
 Tel. 07332/6456

www.schoembucher.de



VEREIN	ANSPRECHPARTNER	ANSCHRIFT	TELEFON
Kolpingsfamilie Weißenstein e.V.	Michael Lang	Stuifenstraße 7	07332 923521
Lautersteiner Theaterbühne e.V.	Walter Böbel	Grünbach 7, 73072 Donzdorf	-
Liederkranz Weißenstein e.V.	Magda Kibben	Am Weiher 11	07332 5632
Musikverein Nenningen	Alexander Pucher	Friedhofstraße 31	07332 9370249
Ortsverband d.Gartenfreunde Lauterstein-Nenningen e.V.	Heinz Nagel	Ringstraße 21	07332 5499
Ortsverband d.Gartenfreunde Lauterstein-Weißenstein e.V.	Konrad Rühle	Alte Steige 47	07332 4464
Paulus Gemeinschaft e.V.	Barbara Maerker	Degenfelder Straße 50	07332 924127
Sängerriege des TV Nenningen	Dieter Rein	Kirchstraße 28	07332 922106
Schwäbischer Albverein Ortsgruppe Weißenstein	Alois Ziller	Kreuzbergstraße 30	07332 5557
SG Lauterstein	Johannes Könninger	Degenfelder Straße 13	07162 41400
Ski-Club Nenningen e.V.	Gerhard Roth	Schwarzhornstraße 32	07162 27600
Stadtkapelle Weißenstein	Heidrun Stegmaier	Eierbergstraße 15, 73529 Degenfeld	07332 309970
Turnverein Nenningen e.V.	Hans Thrun	Ringstraße 46	07332 3405
Turnverein Weißenstein e.V.	Wolfgang Edelmann	Stockwiesenstraße 24	07332 4705
VdK Ortsverband Lauterstein	Rudolf Bürgin	Parlerstraße 15	07332 6355
Wildgehegeverein Weißenstein e.V.	Jürgen Storz	Stockwiesenstraße 13	07331 3188
Zimmerstutzenverein Weißenstein e.V.	Walter Nägele	Kreuzbergstraße 2	07332 6266



**Dachfenster
Dachumdeckungen
Dachgauben**

seit 1922

**Holzbau
Nägele**
GmbH

73111 Lauterstein • 07332 / 3534



**Frisuren
Studio**

Ilona Schultheis
Ringstr. 45
Lauterstein

Tel. 0 73 32 / 92 48 03

Termine nach Vereinbarung

Sie ziehen **nach** Lauterstein?

Dann melden Sie sich bitte innerhalb einer Woche nach Einzug bei der Stadtverwaltung, Hauptstraße 75, Zimmer E 7, an.

Benötigt werden zur Anmeldung:

- Anmeldeformular**
Dieses erhalten Sie beim Einwohnermeldeamt der Stadt Lauterstein.
- Personalausweis, Reisepass und Kinderausweis**
sowie vorläufige Dokumente
- Nationalpass mit Aufenthaltsgenehmigung oder Visen**
- Auswahl der Größe des Müllbehälters (120 l oder 240 l)**
Bei Zuzug aus einem anderen Landkreis erhalten Sie von der Stadtverwaltung Ihre Müllmarke.



Ihr **TAXI** in der Region!

- Bahn- & Flughafentransfer
- Kranken- und Dialysefahrten (alle Krankenkassen)
- Veranstaltungs-Shuttle
- Transporter- & Kleinbusverleih

 **0160 8748787**

ARKO 24 GmbH · Degenfelder Straße 71 · 73111 Lauterstein · post@arko24.de

ENERGIETECHNIK - ZILLER

Moderne Elektroinstallation für Alt- u. Neubau
Reparatur-Service für Industrie und Handwerk



73529 Schw.-Gmünd Degenfeld
Telefon: 0 73 32 / 92 45 77

Bitte auch an folgendes denken:

- Hund anmelden**
Die Anmeldung erhalten Sie bei der Stadtkasse der Stadt Lauterstein. Die Hundesteuermarke wird Ihnen per Post übersandt. Die Hundesteuer für den Ersthund beträgt jährlich 90,- Euro und 180,- Euro für jeden weiteren Hund.
- Wasseranschluss**
Den Wasseranschluss können Sie ebenfalls bei der Stadtkasse der Stadt Lauterstein anmelden
- Auto und/oder Motorrad ummelden**
Wenn Sie nach Lauterstein zuziehen, muss eine Adressänderung in der Zulassungsbescheinigung erfolgen. Dies ist nur bei der Zulassungsstelle des Landratsamtes Göppingen möglich. Telefonische Auskunft erhalten Sie unter der Nummer: 07161 202-291
- Kinder bei zuständigen Kindergarten bzw. bei der Schule anmelden:** Adressen siehe Seite 20 + 21 unserer Broschüre
- Kindergeldkasse informieren**
Für Lauterstein ist die Familienkasse bei der Agentur für Arbeit Göppingen, 73033 Göppingen, Mörikestraße 15, Telefon: 0800 4555500
- Strom - Gas**
Anmeldung bei einem Versorgungsunternehmen für Strom - Gas: Adressen siehe Seite 27 dieser Broschüre
- Telefonanschluss / Fax / Internet**
Deutsche Telekom AG, Telefon: 0800 3301000
Unitymedia GmbH, Hotline: 0711 548 880 32
- Kabelanschluss**
Unitymedia GmbH, Hotline: 0711 548 880 32
- Rundfunk und Fernsehen an/ummelden**
ARD ZDF Deutschlandradio Beitragsservice (ehemals GEZ)
Vordrucke erhalten Sie bei Banken und Sparkassen.
- Post**
evtl. einen Nachsendeantrag bei der Post einrichten,
Postfach kündigen
- Bank**
ggfs. Bankverbindung ändern



Sie ziehen **weg** aus Lauterstein?

**Wir wünschen Ihnen alles Gute
– hoffentlich sieht man sich wieder !**

Sie müssen sich nur abmelden, wenn Sie ins Ausland wegziehen.
Das Abmeldeformular erhalten Sie bei der Stadtverwaltung
Lauterstein, Zimmer E 7.

Bitte auch an folgendes denken:

- Hund abmelden** bei der Stadtkasse der Stadt Lauterstein
- Wasseranschluss** ebenfalls bei der Stadtkasse der Stadt Lauterstein abmelden
- Kinder** beim Kindergarten, bzw. bei der Schule abmelden
- Strom - Gas** Abmeldung bei einem Versorgungsunternehmen für Strom - Gas: Adressen siehe Seite 27 dieser Broschüre
- Telefonanschluss / Fax / Internet**
Deutsche Telekom AG, Telefon: 0800 3301000
Unitymedia GmbH, Hotline: 0711 548 880 32
- Kabelanschluss** Unitymedia GmbH, Hotline: 0711 548 880 32
- Rundfunk und Fernsehen ab/ummelden** ARD ZDF
Deutschlandradio Beitragsservice (ehemals GEZ) informieren
- Post** evtl. einen Nachsendeantrag bei der Post einrichten,
Postfach kündigen
- Bank** ggfs. Bankverbindung ändern

Service und Qualität von **A** bis **Z**

Wir drucken und verlegen:

Amtsblätter	Jubiläumsschriften
Auftragssätze	Kalender
Bildbände	Kataloge
Briefbogen	Plakate
Briefhüllen	Postkarten
Bücher	Preislisten
Einladungen	Programme
Endlosformulare	Prospekte
Etiketten	Rechnungen
Familienanzeigen	Visitenkarten
Festschriften	
Formulare	und vieles mehr



MESSELSTEIN-VERLAG GmbH

Verlag der Mitteilungsblätter der Städte
Donzdorf und Lauterstein

Schattenhofergasse 7 · 73072 Donzdorf
Tel. 0 71 62 / 9 10 11-0 · Fax 9 10 11-22
info@messelstein.de · www.messelstein.de

Impressum

Herausgeber: Stadt Lauterstein in Kooperation mit GOgrafix
Jahr / Auflage: 2016 / 5000 Stück
Texte: Stadt Lauterstein
Fotos: Seite 1 (11St), 3-6, 10, 12-13, 15, 17, 20-27, 30-33 - Stadt Lauterstein
Seite 1 (9St), 3, 7-9, 11, 14, 16, 21li u, 24, 25, 28 - GOgrafix/Kage
© 2016 GOgrafix.de - Oliver Kage (Icons und Ergänzungen)
basierend auf den gemäß CC BY-SA lizenzierten
Grunddaten von © OpenStreetMap-Mitwirkende, geodressing.de
Satz & Layout: Oliver Kage, GOgrafix - www.gografix.de

Druck: Messelstein-Verlag GmbH, Donzdorf - www.messelstein.de

Urheberrecht: © 2016 - Alle in dieser Broschüre verwendeten Texte, Fotos, Gestaltungselemente und Anzeigen sind urheberrechtlich geschützt und dürfen ohne Zustimmung des jeweiligen Rechteinhabers weder kopiert noch elektronisch erfasst und weitergegeben werden. Nachdrucke und Übersetzungen sind im Ganzen oder in Teilen nur nach schriftlicher Genehmigung der Rechteinhaber gestattet.

GOgrafix - Oliver Kage
Schloss 1, 73111 Lauterstein
mobil: 0176 2111 2220
info@gografix.de / www.gografix.de





Notruftafel

Polizei, Feuerwehr, Überfall, Verkehrsunfall,
Deutsches Rotes Kreuz, Krankentransporte,
Stadtwerke, Gas, Wasser, Strom, Technisches Hilfswerk etc.

POLIZEI
110

FEUERWEHR
112

Polizei-Notruf	110
Polizeiposten Donzdorf	07162 910310
Polizeirevier Eisingen	07161 8510
Feuerwehr-Notruf	112
Feuerwehr-Einsatzzentrale-, Lauterstein	07332 966925
Feuerwehrkommandant Herr Jan Ziller	07332 924577
Erste Hilfe	
DRK Rettungsdienst, Krankentransport	07162 19222
Gift-Notruf	0761 19240
Ärztlicher Bereitschaftsdienst	
Zentrale Rufnummer:	116117
Notfallpraxis an der Klinik am Eichert Eichenstraße 3, 73035 Göppingen , Öffnungszeiten: Sa, So, Feiertage: 8-22 Uhr	07161 64-0
Notfallpraxis an der Helfenstein Klinik Eybstraße 16, 73312 Geislingen/Steige , Öffnungszeiten: Sa, So, Feiertage: 8-22 Uhr	07331 23-0
Kinder- und Jugendärztlicher Bereitschafts- dienst	
Zentrale Rufnummer:	116117
Notfallpraxis an der Klinik am Eichert Eichenstraße 3, 73035 Göppingen , Öffnungszeiten: Sa, So, Feiertage: 8-22 Uhr	07161 64-0

Zahnärztlicher Notfalldienst	0711 7877766
Augenärztlicher Bereitschaftsdienst Zentrale Rufnummer	01806 071610
HNO-Bereitschaftsdienst Zentrale Notfallpraxis an der Uniklinik Tübingen Öffnungszeiten: Sa, So, Freitage 8 - 22 Uhr, Zentrale Rufnummer	01806 070711
Tierärztlicher Bereitschaftsdienst	siehe NWZ/ Mittelungsblatt
Bereitschaftsdienst Apotheke	siehe NWZ/ Mittelungsblatt
Telefonseelsorge Katholisch (kostenfrei) Die Telefonnummer des Anrufenden wird nicht angezeigt.	0800 1110222
Telefonseelsorge Evangelisch (kostenfrei) Die Telefonnummer des Anrufenden wird nicht angezeigt.	0800 1110111
Elterntelefon (kostenfrei) Die Telefonnummer des Anrufenden wird nicht angezeigt	0800 1110550
Kinder -und Jugendtelefon (kostenfrei) Die Telefonnummer des Anrufenden wird nicht angezeigt.	0800 1110333
Stördienste	
Wasser (Rohrbruch, usw.) Nenningen und Weißenstein tagsüber	07332 966918 oder 0170 5722313
oder außerhalb der Öffnungszeiten: Herr Klaus	0170 5722313
Strom (Stromausfall, usw.) AEW Geislingen	07331 209-250





Volle Windkraft voraus!

Das Albwerk und Lauterstein engagieren sich für die Energieversorgung der Zukunft. Zum Beispiel als Partner beim Windpark hier in Lauterstein – dem größten in Süddeutschland. Erfahren Sie mehr über unser Engagement.

www.albwerk.de

Bild: Wartung einer Windkraft-Anlage bei Böhmenkirch

Schloss Weissenstein



Führungen: Reisen in fantastische Mikrowelten

Schloss Weissenstein, 1241 erstmals erwähnt, ist heute als Hochburg der Mikrofotografie weltweit bekannt. Lassen Sie sich von uns in die fantastischen Mikrowelten entführen.

Details zu den Führungen
finden Sie auf unserer
Homepage



Familie Kage ■ Schloss Weissenstein
D-73111 Lauterstein ■ tel. +49(0)7332 4317

www.SchlossWeissenstein.de

MIKRO- AUFTRAGS- FOTOGRAPHIE



KAGE Mikrofotografie ■ Institut für wissenschaftliche Fotografie
Schloss Weissenstein ■ D-73111 Lauterstein ■ tel. +49(0)7332 4317

www.kage-mikrofotografie.de



www.gografix.de



»lichtecht«
Architektur- Industriefotografie



»Augenblicke«
Photodesign



»Ansichtssache«
Printdesign



»Treffsicherheit«
Präsentation



»raumgreifend«
3D-design



»Seitensprünge«
Webdesign

Fotografie

- > Architekturfotografie
- > Industriefotografie
- > Auftragsfotografie
- > Kunstfotografie

Mediengestaltung

- > Printdesign
- > Satz&Layout
- > Webdesign
- > Videoeffekte

Visualisierungen

- > Illustrationen
- > Animationen (2D/3D)
- > Multimedia Präsentationen
- > Point-of-Sale / Messe

GOgrafix > Oliver Kage

Schloss 1 > 73111 Lauterstein

+49 [0] 176 2111 2220 >>>> go@gografix.de